

## RÉGULATEURS À CANALISATION DIRECTE

- Spécialement conçu pour contrôler avec précision le débit d'air des outils pneumatiques
- Régulateur d'ajustement pour grand débit d'air
- Gamme de pression: 0-160 PSI



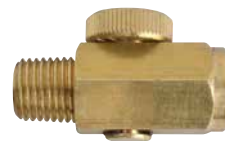
### TOPRING

No modèle	No fab	Entrée (M) NPT"	Sortie (F) NPT"	Prix /Chacun
TA838	62.105	1/4	1/4	

## SOUPAPES DE RÉGLAGE PNEUMATIQUE

- Permet le contrôle précis du débit d'air dans les deux sens
- Réglage du débit d'écoulement désiré au moyen d'un bouton
- Rochet à ressort qui permet un réglage précis sans déviation
- Rondelles étanches à l'huile qui empêchent les fuites

### TOPRING



**Avertissement:** ne doit pas être utilisée comme soupape d'arrêt

No modèle	No fab	Entrée (F) NPT"	Sortie (M) NPT"	Prix /Chacun
TA837	62.101	1/4	1/4	

## RÉGULATEURS DE PRESSION EN LIGNE PRÉRÉGLÉS

- Assure l'efficacité optimale des outils pneumatiques en fournissant une pression préréglée et constante
- Limite la surconsommation d'air résultant ainsi en des économies en énergie
- Soufflettes à air afin de respecter les normes de sécurité d'OSHA et d'autres agences de santé et sécurité (sortie maximale de 30 PSI)



### TOPRING

No modèle	No fab	Pression préréglée PSI	Prix/Chacun
TLZ013	62.202C	27	
TLZ014	62.210C	90	

## MINI RÉGULATEURS

- Spécialement conçu pour utiliser avec l'outillage pneumatique pour une régulation précise de la pression
- Régulation par diaphragme pour pression précise de l'air
- Bouton de réglage à 3 positions verrouillable et détachable
- Réglage poussez/tirez du verrou pour empêcher un dérèglement accidentel
- Léger et compact
- Plage de températures: 40°F à 120°F
- Capacité du débit: jusqu'à 14 pi<sup>3</sup>/min standard
- Pression: 2-125 PSI

### TOPRING



No modèle	No fab	Orifice (M) NPT"	Pression PSI	Prix /Chacun
TA849	62.125C	1/4	0-165	
TA796	55.121	Manomètre de remplacement		

## SOUPAPES DE SÉCURITÉ ANTI-COUPS DE FOUET

- La soupape de sécurité anti-coups de fouet, est une soupape d'arrêt d'urgence en ligne
- Si les conditions deviennent défaillantes la soupape se ferme, coupant l'entrée d'air
- La soupape continuera à fuir de 9 pi<sup>3</sup>/min après la coupure d'entrée d'air
- Retourne automatiquement à la position normale lorsque la pression est rétablie

La norme de standards OSHA no 1926.302(b)(7) stipule que: "tout tuyau qui excède 1/2" de diamètre intérieur doit avoir un dispositif de sécurité à la source d'alimentation ou à son lieu d'embranchement sur la ligne, afin de réduire la pression en cas de bris du tuyau." Les soupapes de sécurité anti-coups de fouet Topring rendent les tuyaux conformes à cette norme.

No modèle	No fab	Dim. entrée NPT"	Dim. sortie (F) NPT"	Débit d'air* pi <sup>3</sup> /min	Longueur" totale	Prix /Chacun
BB396	58.952	1/4 (M)	1/4	21	2 21/64	
BB398	58.957	3/8 (M)	3/8	42	2 3/4	
UQ888	58.962	1/2 (M)	1/2	99	3 7/64	
UQ889	58.967	3/4 (F)	3/4	125	2 63/64	

\* Basé sur une pression d'alimentation de 90 PSI

### TOPRING

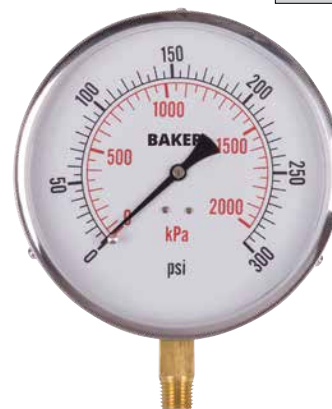


## MANOMÈTRES

- Diamètre 4 1/2"
- Boîtier et cadre en acier inoxydable résistants à la corrosion avec lentille en plastique
- Pointeur équilibré de couleur noir ajustable
- Tube en bronze phosphoreux soudé à l'étain avec emboîture en laiton
- Convient pour la vapeur, l'eau, l'air l'huile, les gaz et tout autre médium non corrosif pour les alliages de cuivre

- Le mouvement en bronze phosphoreux est recommandé pour les utilisations générales
- Cadran facile à lire, fond blanc avec chiffres et graduations noirs foncés, arc de 270°
- Connexion inférieure, NPT 1/4" seulement
- Précision 1 %

### BAKER INSTRUMENTS



No modèle	No fab	Gammes de cadran	Intervalles de la face	Graduations mineures	Prix /Chacun
<b>GAMMES DE PRESSION</b>					
IA326	421AVND-30	0-30 PSI	5 PSI	0,5 PSI	
IA327	421AVND-60	0-60 PSI	10 PSI	1 PSI	
IA328	421AVND-100	0-100 PSI	10 PSI	1 PSI	
IA329	421AVND-160	0-160 PSI	20 PSI	2 PSI	
IA330	421AVND-200	0-200 PSI	20 PSI	2 PSI	
IA331	421AVND-300	0-300 PSI	50 PSI	5 PSI	
IA332	421AVND-500	0-500 PSI	50 PSI	5 PSI	
<b>GAMMES POUR LE VIDE</b>					
IA333	421AVND-30VAC	30"-0 Hg vide	5"	0,5"	